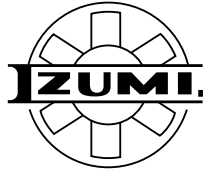
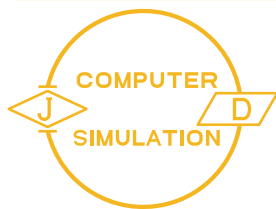


# FAN

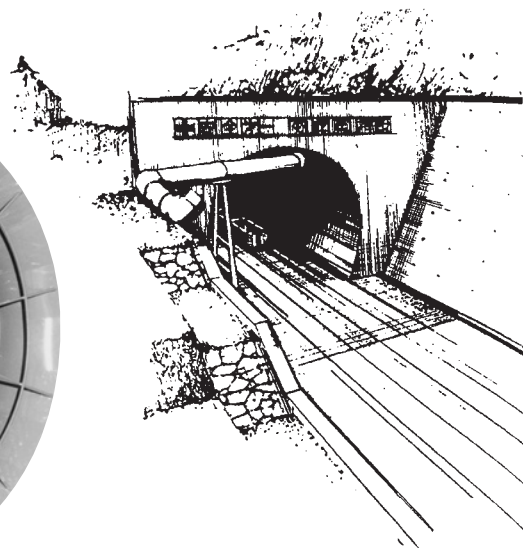


## イズミ軸流送風機





# PF-SW型 (サイレントファン)



## ■ 特長

- 吸込側と吐出側インペラーを逆転させる事により全く発想の違う高効率、高圧力を実現しました。
- トンネル工事用ファンに必要なメンテナンスフリー・耐振動・耐水性を充分設計に生かしましたので長期間使用が可能となりました。
- 高風量、高風圧の為、電力コストが問題となりますが、インバーターを効率良く組合せる事によりトンネルの掘削状況等より最も効率よい運転が可能で、動力費の軽減に多くの運転パターンを提供できます。
- モーターは二重反転軸流ファン専用に設計されたコンパクトで耐用年数が高いモーターとなっています。
- 騒音対策としては吸込側、吐出側に専用のサイレンサーを附属し、設置場所、騒音規制等の問題をクリアーする専用のサイレンサーもあります。

## 標準仕様

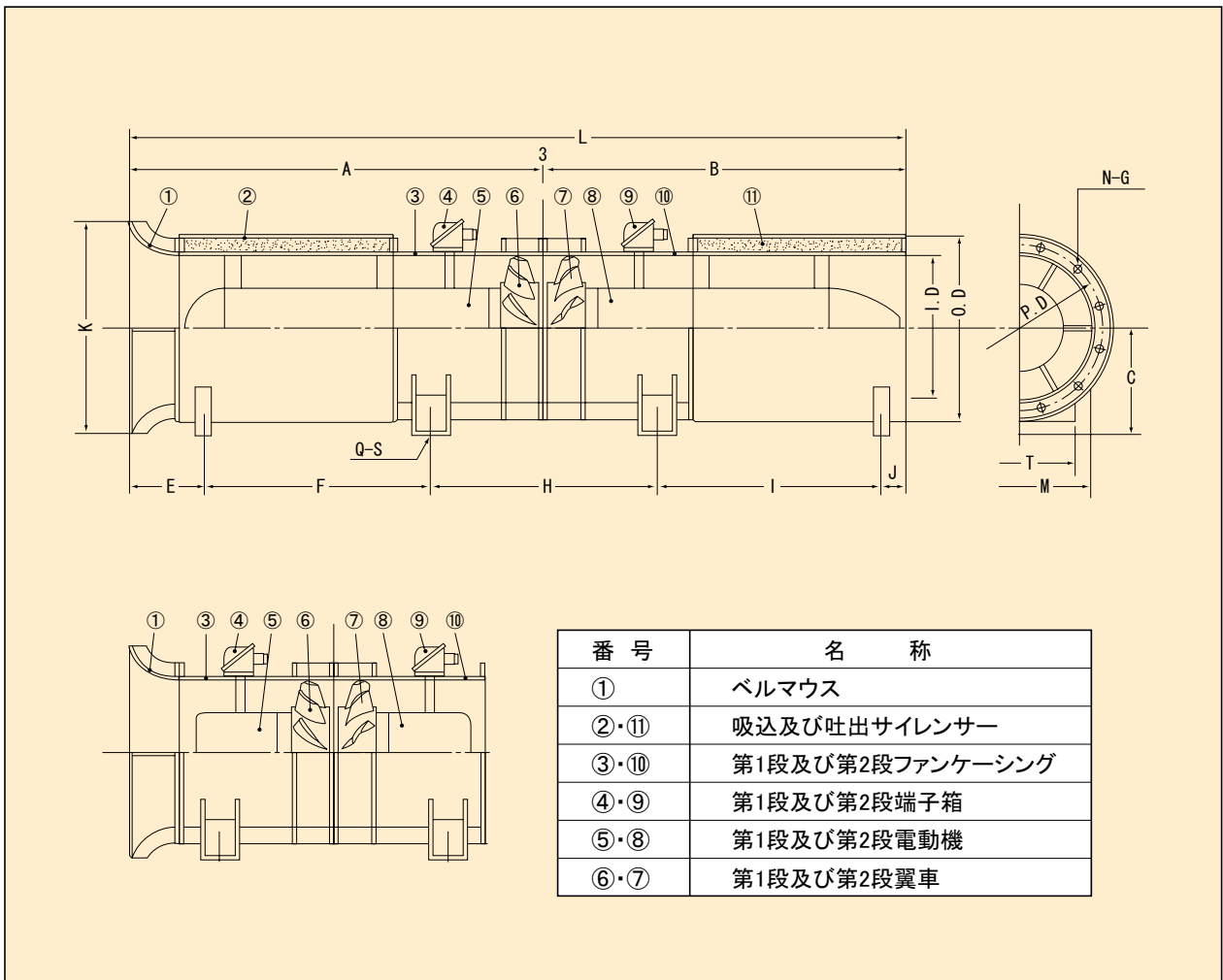
型式	出力	回転数 min <sup>-1</sup>		風量	全圧	口径	重量
	kW(P)	50Hz	60Hz	m <sup>3</sup> /min	Pa	mm	Kg
PF-40SW5.5	5.5(2) × 2	3000	3600	150	2450	400	480
PF-50SW11	11(2) × 2	3000	3600	250	2940	500	750
PF-50SW15	15(2) × 2	3000	3600	300	3920	500	800
PF-60SW15	15(2) × 2	3000	3600	400	2940	600	1000
PF-60SW30	30(2) × 2	3000	3600	500	4900	600	1200
PF-80SW22	22(4) × 2	1500	1800	550	2940	800	1700
PF-90SW30	30(4) × 2	1500	1800	700	3430	900	2000
PF-100SW37	37(4) × 2	1500	1800	1000	2940	1000	2200
PF-110SW55	55(4) × 2	1500	1800	1200	3920	1100	2700
PF-120SW55	55(4) × 2	1500	1800	1500	3430	1200	3000
PF-120SW80	80(4) × 2	1500	1800	1500	4900	1200	3800
PF-130SW110	110(4) × 2	1500	1800	2000	4900	1300	4500

# 寸法

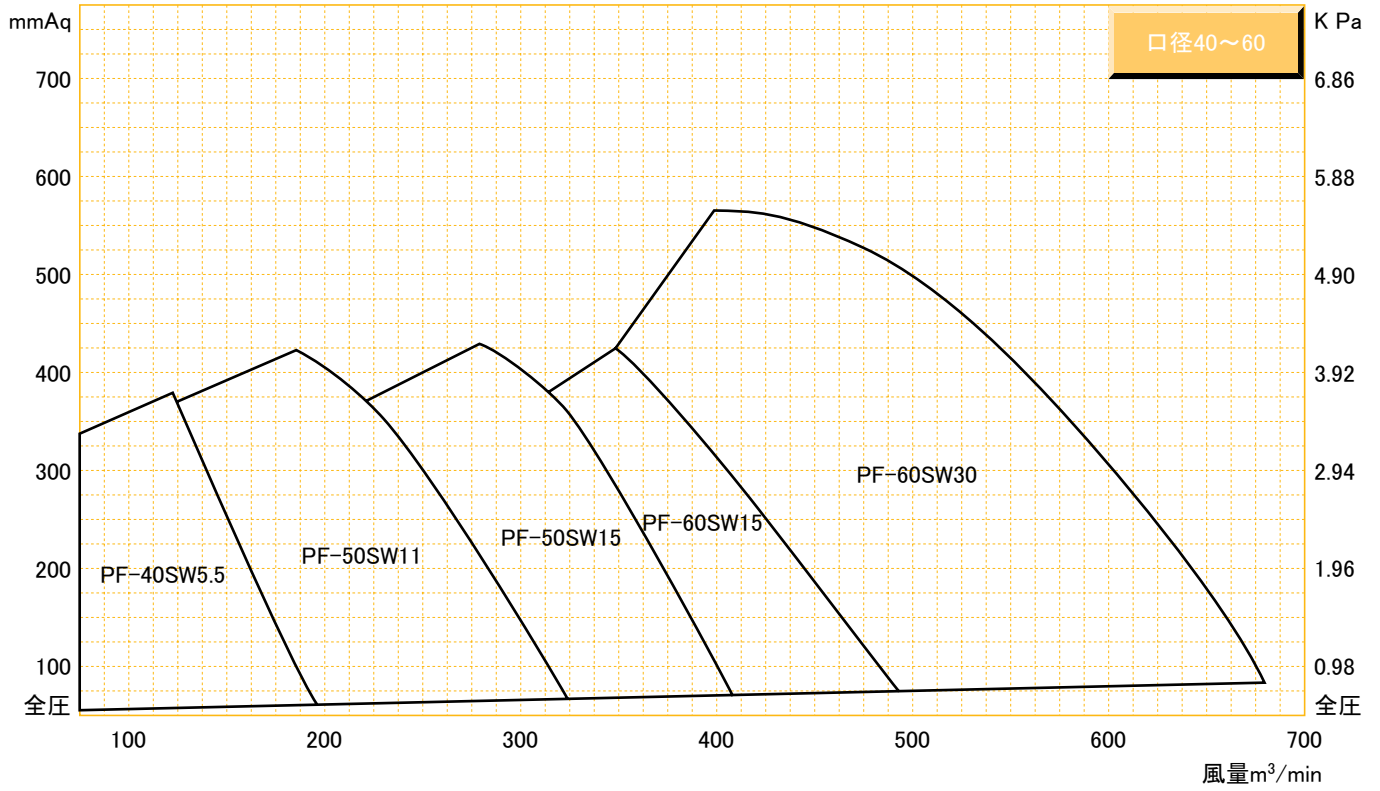
(単位:mm)

型式	内径	外径	全長	ピッチ径	取付穴	吸込口径	芯高					基礎穴					
	I.D	O.D	L	P.D	N-φG	K	A	B	C	M	T	Q-φS	E	F	H	I	J
PF-40SW5.5	400	480	3249	442	8-14	530	1723	1523	320	350	270	8-13	424.5	1081.5	563	1081.5	224.5
PF-50SW11	500	585	3188.5	542	12-14	687	1692.5	1493	344	480	400	8-16	362.5	1040	583	1040	163
PF-50SW15	500	585	3188.5	542	12-14	687	1692.5	1493	344	480	400	8-16	362.5	1040	583	1040	163
PF-60SW15	600	710	4017	656	16-14	830	2091	1923	420	480	400	8-16	331	1460	603	1460	163
PF-60SW30	600	710	4277	656	16-14	830	2221	2053	420	480	400	8-16	331	1356	1071	1356	163
PF-80SW22	800	940	3835	871	16-19	1090	2012	1820	550	800	670	8-19	352	1288.5	743	1288.5	163
PF-90SW30	900	1050	4221	971	20-19	1175	2205	2013	588	900	770	8-19	355	1351	1001	1351	163
PF-100SW37	1000	1146	4221	1074	20-19	1230	2205	2013	664	1000	870	8-19	355	1351	1001	1351	163
PF-110SW55	1100	1255	4501	1174	20-19	1380	2364	2134	695	1100	950	12-25	461	1296	1217	1296	231
PF-120SW55	1200	1350	4501	1277	20-19	1480	2364	2134	750	1100	950	12-25	460	1297	1217	1297	230
PF-120SW80	1200	1355	4725	1277	20-19	1480	2476	2246	750	1100	950	12-25	460	1317.5	1400	1317.5	230
PF-130SW110	1300	1490	6129	1390	24-19	1540	3178	2948	800	1300	1200	12-25	402.5	2067	1420	2067	172.5

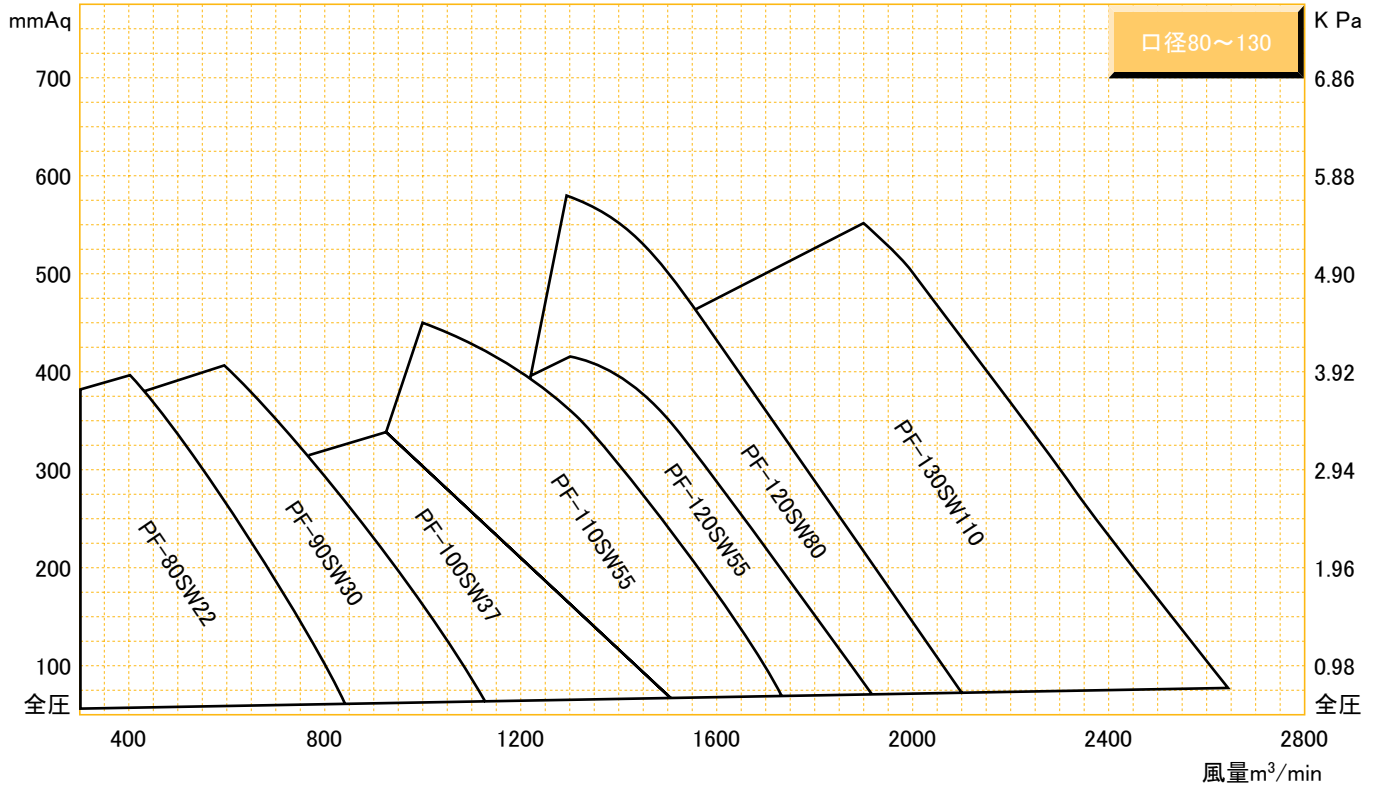
# 構造

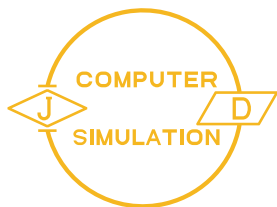


容量表 2極

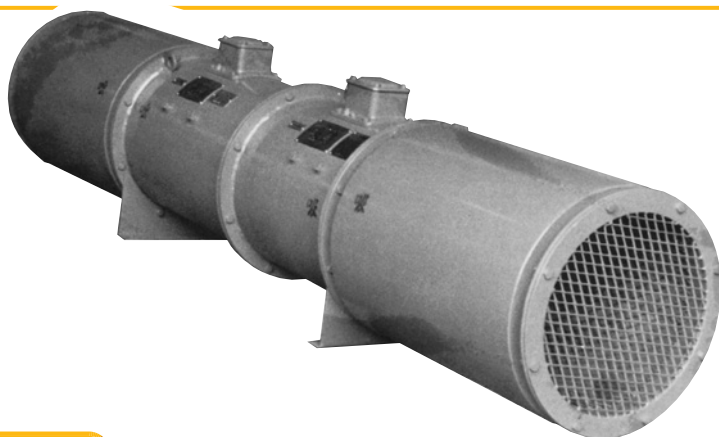


容量表 4極





# HF-SH型 (ハイプレッシャーファン)



## シールド工事の主換気に

この高圧送風機の特徴は、後段の動力を倍加する事により2枚の羽根車で、3枚分の力を発揮する小型、高効率の墜道工専用高圧軸流送風機として開発したものであります。

## ■ 特長

- 小型軽量
- 高効率
- 高圧
- 低騒音

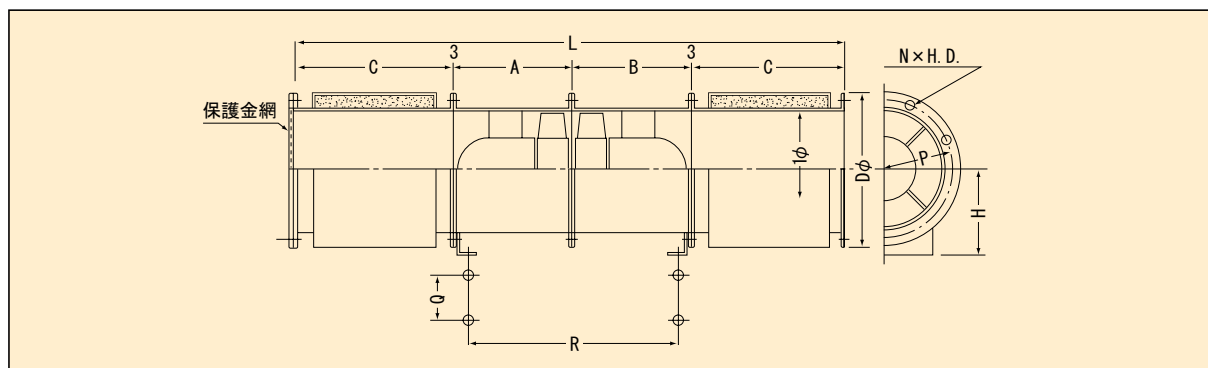
## 標準仕様

型式	出力	回転数 min <sup>-1</sup>		風量 m <sup>3</sup> /min	全圧 Pa		口径 mm	騒音 dB	重量 Kg
	kW	50Hz	60Hz		50Hz	60Hz			
HF-25SH	0.75 + 1.5	3000	3600	30	1568	1960	250	79	100
HF-30SH	1.5 + 3.7	3000	3600	50	2499	2940	300	82	150
HF-40SH	3.7 + 5.5	3000	3600	70	3332	3920	400	86	250
HF-40SHS	5.5 + 7.5	3000	3600	100	3724	4900	400	88	260

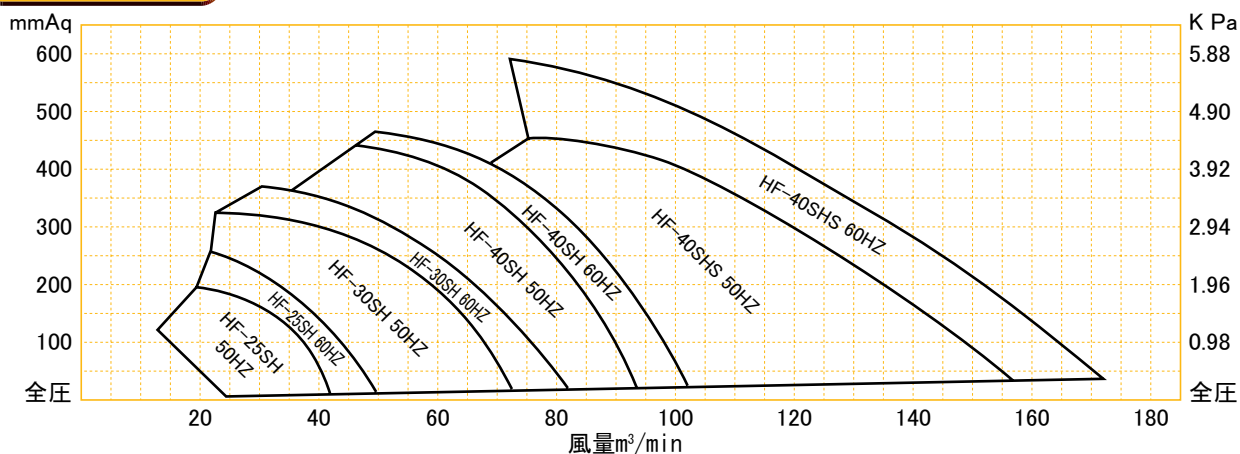
## 寸法

(単位: mm)

型式	L	A	B	C	D	H	I	P	Q	R	N	H.D
HF-25SH	1636	320	350	480	318	170	250	295	160	610	8	9.5
HF-30SH	1886	350	450	540	368	200	300	345	240	734	8	9.5
HF-40SH(S)	2906	450	450	1000	480	280	400	442	360	820	8	11.5



## 容量表





## **イズミ送風機株式会社**

〒637-0004

奈良県五條市今井4丁目5番地の125

TEL(0747)24-4011 FAX(0747)24-4091

---

代理店